

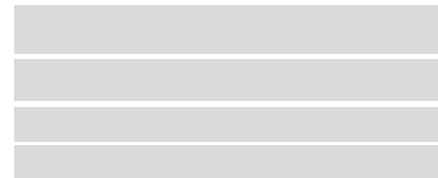
KlimaPlus Wand

optimalste Lösungen für Ihr Effizienzhaus



ThermoTech System

KNECHT
Betonwerke · Fertigteilkeller



DIE NEUE KNECHT KLIMAPLUS WAND

für die beste Energieeffizienz!

Vorsprung durch Vorfertigung – dies gilt auch für die effektivste Wärmedämmung für Ihr Effizienzhaus

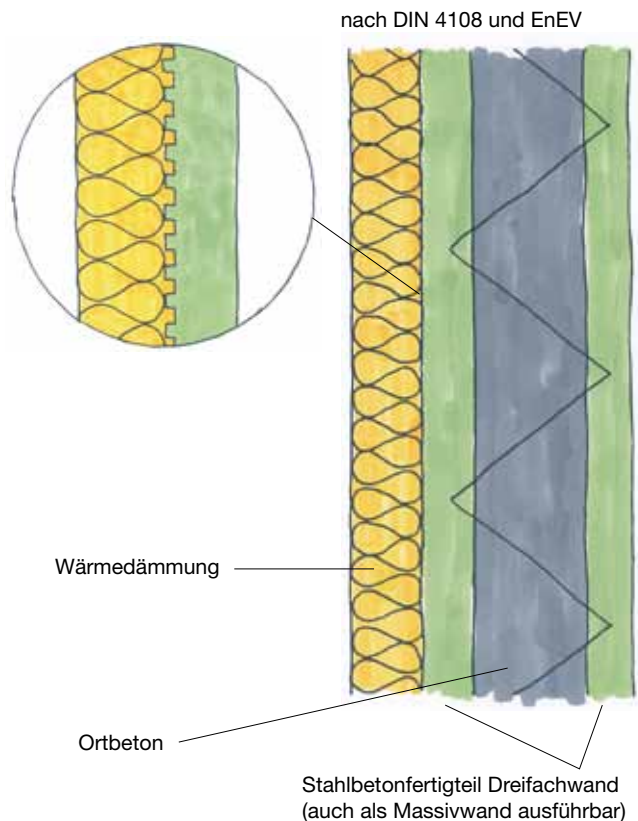
Die Energieeffizienz ist in Zukunft das entscheidende Kriterium für den Wohnungsbau. Heizungsanlagen können nach einigen Jahren repariert, verbessert oder wenn nötig ausgetauscht werden. Bei der Wärmedämmung geht das nicht so einfach. Hier gilt es voraus zu denken und heute schon die richtige Wärmedämmung für morgen einzubauen. Deshalb hat Knecht die neue KlimaPlus Wand – basierend auf dem Prinzip der

Außendämmung – entwickelt. Sie ist auch für zukünftige Ansprüche universell einsetzbar – vom Keller- bis zum Dachgeschoss, bei jedem Baugrund bzw. jeder Grundwassersituation.

Die flexible Ausführung der Dämmstärken sind ein wesentlicher Beitrag für Ihr Bauvorhaben, um sich die Effizienzhausförderung bei der KfW-Bank zu sichern.

Vorteile der KNECHT KlimaPlus Wand

- Geeignet für alle gängigen Putze.
- Sicherer Verbund zwischen Wärmedämmung und Außenwand durch Verzahnung beim Betoniervorgang.
- Dämmstärken für alle – auch zukünftige – KfW-Förderungsklassen umsetzbar.
- Ebene Dämmplattenoberfläche mit hoher Qualität.
- Kein aufwändiges Dübeln auf der Baustelle.
- Die Haftzugfestigkeit der Dämmplatten auf den Betonfertigteilen beträgt mind. 80 kPa.
- Geeignet bei drückendem und nicht drückendem Wasser.



Einlegen der Dämmung im Werk



Freilegen der Aussparungen



Einsetzen des Fensterabdeckrahmens als Dämmung



ENERGIEEINSPAR-POTENTIALE - das Gesamtsystem ist entscheidend!

KNECHT ThermoTech Systeme

Das Motto: Das Gesamte ist mehr als die Summe der Einzelbauteile gilt auch für die komplette Wärmedämmung eines Hauses.

Als Grundprinzip gilt: Die effektivste und wirtschaftlichste Wärmedämmung wird dann erreicht, wenn diese wie eine zweite Haut umlaufend und zusammenhängend um den

Baukörper anliegt – quasi wie das Anziehen eines Handschuhs.

Die Knecht KlimaPlus Wand mit ihrer Außendämmung entspricht diesen Anforderungen und ist beispielsweise ideal für das Kellergeschoss geeignet.

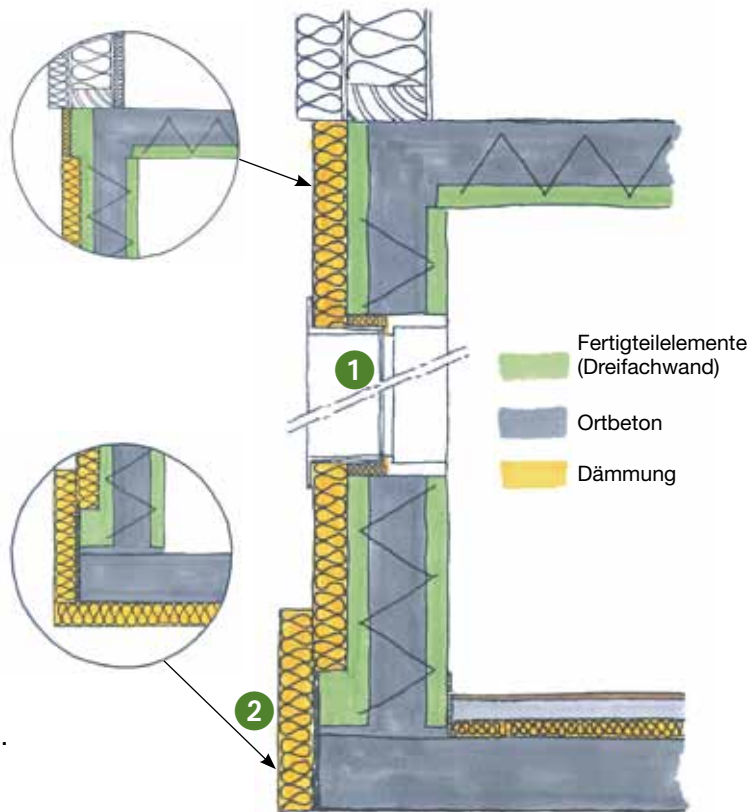
Vorteile der KNECHT KlimaPlus Wand im Kellerbereich

Alternativ:

Im Werk vorgefertigte Konsolenausbildung zur Lastabtragung bestimmter Wandkonstruktionen

Alternativ:

Bei einer eventuell unter der Fundamentplatte angebrachten Dämmung kann der Übergang zur vertikalen Dämmung ohne Unterbrechung optimal ausgeführt werden.



- 1 Im Werk eingebautes Fenster mit wärme- gedämmter Zarge – keine Leibungsdämmung erforderlich. Mit Abdeckrahmen für optimalen Fenster- und Dämmungsabschluss als idealer Übergang zu einem eventuell angebrachten Lichtschacht.
- 2 Gerade, senkrechte und durch die Abschaltung glatte Betonabdichtungsflächen – dadurch beste Verarbeitungsmöglichkeit und Wirksamkeit der jeweiligen Abdichtung. **Das System ist für alle Abdichtungslastfälle bis zu drückendem Grundwasser optimal geeignet.**

abschluss

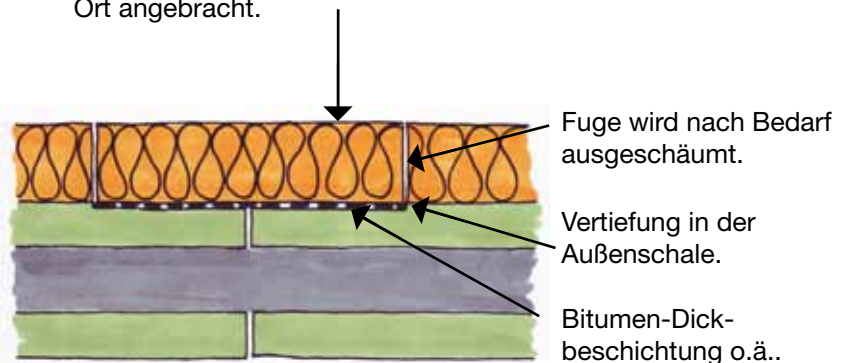
Montage der gedämmten Außenwände



Wärmedämmung im Fugenbereich bei außenliegender Abdichtung

Im Bereich der Fugen wird im Werk an den Fertigteilenelementen keine Wärmedämmung angebracht und gleichzeitig eine kleine Vertiefung an der Außenschale ausgebildet. So besteht die Möglichkeit, vor Ort absolut wasserundurchlässig abzudichten sowie anschließend den Fugenbereich mit der bereits verwendeten Wärmedämmung zu versehen. Dadurch ist die Oberfläche der Wärmedämmung auch im Fugenbereich glatt und durch die bereits im Werk zugeschnittenen Dämmelemente wird die Fugenausbildung energetisch optimiert.

Im Werk zugeschnittene Wärmedämmung wird vor Ort angebracht.



Geprüfte Qualität mit erfahrenen Partnern:



www.mea-bausysteme.com



Gute Dienste mit Wissen leisten.

Herr Dipl. Ing. Arno Kohls
Firma Weber-Deitermann

Kunststoffmodifizierte Bitumendickbeschichtungen (KMB) wie Deitermann Superflex 10 haben sich seit vielen Jahren für die erdberührte Bauwerksabdichtung bewährt. Seit August 2000 sind sie in der Norm für Bauwerksabdichtung DIN 18195 geregelt. Zusätzlich verfügen Superflex 10 / D 24 über allgemeine bauaufsichtliche Prüfzeugnisse für die Fugenabdichtung von wasserundurchlässigen Betonbauteilen. Die spachtelfähige Konsistenz ermöglicht die sichere Abdichtung der Kellerfugen vor Ort, sowie der Durchdringungen und Einbauteile. Durch ihre zweite Komponente ist eine schnelle Durchtrocknung gesichert. Verformungen im Fugenbereich werden durch die rissüberbrückenden Eigenschaften der KMB sicher aufgenommen.

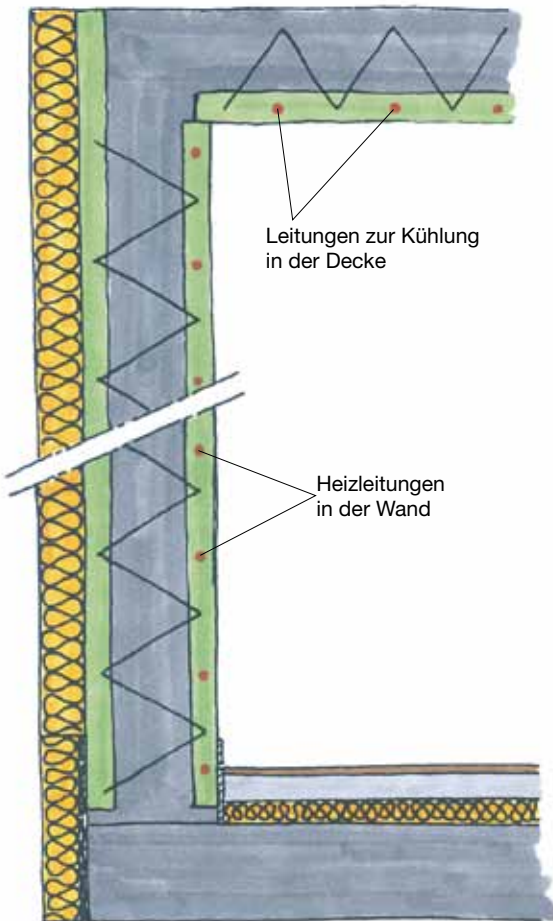
Schließen und abdichten des Fugenbereichs

Durchgängig gedämmter Keller



KNECHT THERMOTECH SYSTEM

mit Thermo-Energetik – für eine optimale Gesamtlösung.



Thermo-Energetik kommt aus der Gebäudetechnik und beschäftigt sich mit der thermischen Balance von Menschen in Räumen bei gleichzeitig geringst möglichem Aufwand an Kosten und Energie und maximalem Wohlbefinden.

Dies gelingt mit der Flächentemperierung, die eine optimale Ergänzung zur KlimaPlus Wand ist. Denn was bewirkt eine Wärmedämmung? Sie bewirkt, dass die Wärme im Gebäude langsamer nach außen abfließt, als ohne Wärmedämmung. Was sie nicht leisten kann ist, dass das Gebäude auch ohne Wärmezufuhr warm bleibt.

Die Leitungen für die Flächenheizung werden bereits im Werk in das Fertigteil eingebaut und können für jeden Zweck eingesetzt werden. Dabei ist es möglich Wände und Decken mit Wärme – alternativ Kälte, für stark aufgeheizte Bereiche, zu versorgen. Durch das Erwärmen des Wandquerschnitts wird der Beton zum Wärmespeicher. Es genügen hier schon niedrige Vorlauftemperaturen z. B. aus regenerativen Heizsystemen, wie Luft-Wasser-Wärmepumpe, Geothermie usw. um die Wand- und Deckenfläche zu temperieren. Die Räume können zudem effektiver genutzt werden, da störende Anordnungen von Heizkörpern entfallen.

So entstehen Wohlfühl-Räume für mehr Lebensqualität.



Flächentemperierung im Fertigteillement

Alle Systeme sind in der neuen Ausstellung in Metzingen zu besichtigen



Erfahrung seit Jahrzehnten:

über 80 Jahre Knecht Firmengeschichte

über 40 Jahre Knecht Fertigteilkeller

Bundesweit präsent – europaweit aktiv



Die Vorteile des KNECHT ThermoTech Systems auf einen Blick:

- hochleistungsfähige Dämmsysteme für jeden Anspruch
- für jeden Baugrund geeignet, auch bei hohem Grundwasserstand – selbstverständlich absolut wasserdicht
- exakte Verarbeitung
- schnelle und zuverlässige Ausführung
- lebenslange Beständigkeit

Otto Knecht GmbH & Co. KG Betonwerke - Fertigteilkeller

Hauptverwaltung/Zentraler Vertrieb
Ziegeleistraße 10, 72555 Metzingen
Telefon +49 (0)7123 / 944-0
Telefax +49 (0)7123 / 944-119

Biertal II, 56249 Herschbach
Telefon +49 (0)7123 / 9765-0
Telefax +49 (0)7123 / 9765-90

Knecht Beton- und Montagebau GmbH

OT Sora, Dorfstraße 5k
01665 Klipphausen
Telefon +49 (0)35204 / 4030-4
Telefax +49 (0)35204 / 4030-5

OT Geltow, Am Pappeltor 3
14548 Schwielowsee
Telefon +49 (0)3327 / 58108-0
Telefax +49 (0)3327 / 58108-6

Partnerwerke:
Schorndorf/Stuttgart
Oranienbaum/Dessau

info@knecht.de
www.knecht.de



KNECHT
Betonwerke · Fertigteilkeller

überreicht durch:

www.knecht.de