

Flooring / Waterproofing



Moderne Raumgestaltung mit Funktionalität und Ästhetik

**Dekorative Boden- und
Wandbeschichtungen**



Innovation & Consistency | since 1910



Dekorative Beschichtungen für höchste Ansprüche

Sikafloor®-Produkte in verschiedensten Anwendungsbereichen

Die dekorativen Beschichtungssysteme von Sika erlauben eine nahezu uneingeschränkte Verbindung funktioneller und ästhetischer Bedürfnisse. Das Ergebnis dieser flexiblen Gestaltung sind Räume, die so einzigartig und unverwechselbar wirken, wie die Menschen, die darin leben und arbeiten. Auf diese Weise kommt dem Erlebnis „Raum“ eine ganz neue Bedeutung zu. Diese Broschüre zeigt Wege auf, Beschichtungen zu realisieren, die Tag für Tag aufs Neue begeistern. Die Systemlösungen von Sika lassen keine Wünsche offen, weder in praktischer noch ästhetischer Hinsicht.

Sika steht für innovative und qualitativ hochwertige Bodenbeläge und Wandbeschichtungen mit individuellen und außergewöhnlichen Einsatzmöglichkeiten.

Fürsorge trifft auf Funktionalität und Ästhetik!

Mit Sika®-ComfortFloor® Bodensystemen schaffen Sie ein anspruchsvolles Lebensgefühl in öffentlichen und privaten Räumen. Dabei können Sie sich voll und ganz auf die kreative Raumgestaltung konzentrieren, denn für den obligatorischen Gesundheitsschutz haben wir schon gesorgt. Sika®-ComfortFloor® Bodensysteme sind besonders emissionsarm und erfüllen die gesetzlichen Prüfkriterien gemäß **AgBB-Vorgaben** für Aufenthaltsräume, sind also unbedenklich einsetzbar in Schulen, Kindertagesstätten, Sportstätten, Museen, Galerien, Shops und Privaträumen. Zudem sind die fugenlosen Bodenbeläge sehr hygienisch und leicht zu reinigen. Anpassbare Trittschall- sowie Wärmedämmung wirken sich positiv auf Raumklima und Akustik aus.





Komfortable Bodenbeläge in ansprechender Optik

Sika®-ComfortFloor®

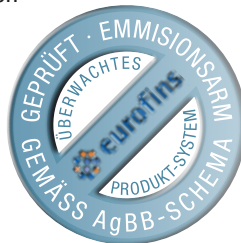
Lösemittelfreies, emissionsarmes und wirtschaftliches
2-Komponenten-Beschichtungsmaterial auf Polyurethanbasis.

Systemaufbau

- 1 Betonuntergrund
- 2 Grundierung:
Sikafloor®-161
- 3 Beschichtung:
Sikafloor®-330, ca. 2.0 mm
- 4 Versiegelung:
Sikafloor®-305 W,

Vorteile

- Emissionsarm gemäß AgBB-Prüfkriterien
- Trittschalldämmend
- Fugenlos
- Wirtschaftlich
- UV-Beständig, lichtecht



Bodenbeschichtung: Sika®-ComfortFloor®



Bodenbeschichtung: Sika®-ComfortFloor®Pro

Sika®-ComfortFloor®Pro

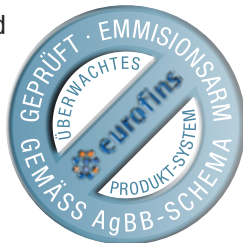
Die integrierte Dämm-Matte führt zu verbesserter Wärmedämmung und bringt zusätzlich die erwünschte Lärmreduktion in stark frequentierten Bereichen.

Systemaufbau

- 1 Betonuntergrund
- 2 Grundierung: Sikafloor®-161
- 3 Kleber: Sikafloor®-Comfort Adhesive
- 4 Dämm-Matte: Sikafloor®-Comfort Regupol 4580, ca. 4.0 mm
- 5 Porenverschuß: Sikafloor®-Comfort Porefiller
- 6 Beschichtung: Sikafloor®-330, ca. 2.0 mm
- 7 Versiegelung: Sikafloor®-305 W

Vorteile

- Emissionsarm gemäß AgBB-Prüfkriterien
- Hoher Gehkomfort und trittschalldämmend
- Fugenlos
- Wirtschaftlich
- UV-Beständig, lichtecht



Bodenbeschichtung: Sika®-ComfortFloor®Pro



Attraktive Bodensysteme

Der Bodenbelag als gestalterisches Element gewinnt zunehmend an Bedeutung. Dabei sind der Kreativität keine Grenzen gesetzt. Unterschiedliche Farben und Applikationstechniken machen jeden Boden zu einem Unikat. Als erfahrener Hersteller von Kunstharzsystemen für Industriebodenbeläge hat Sika dieses Bedürfnis bereits vor Jahren erkannt und mit Sikafloor®-300 N ein Belagssystem entwickelt, das hohe ästhetische Anforderungen erfüllt. Neben Farbtonvielfalt und individuellen Gestaltungsmöglichkeiten ist bei diesem System der Unterhalt auf ein Minimum reduziert, da es ohne Grundreinigung, Polieren und Bohnern auskommt. Eine Unterhaltsreinigung ist jedoch auch hier vorzusehen, damit die ansprechende Optik auf lange Sicht erhalten bleibt. Eine hervorzuhebende Eigenschaft von Sikafloor®-300 N ist die nachgewiesene, im System geprüfte und überwachte Emissionsarmut. Auch hier hat Sika wertvolle Pionierarbeit geleistet, sodass heute emissionsminimierte Dick-schicht-Polyurethansysteme zur Verfügung stehen.

Sika® ComfortFloor Decorative®

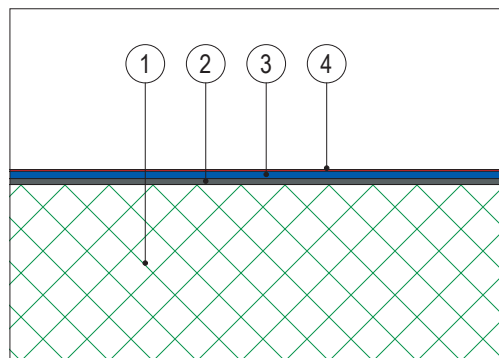
Lösemittelfreies, lichtechtes, niedrigviskoses, VOC-emissionsarmes 2-Komponenten-Beschichtungsmaterial auf Polyurethanbasis.

Systemaufbau

- 1 Betonuntergrund
- 2 Grundierung: Sikafloor®-161
- 3 Beschichtung: Sikafloor®-300 N, ca. 2.0 mm
optional Einstreuung mit Sikafloor® Colorchips
- 4 Versiegelung: Sikafloor®-304 W

Vorteile

- Emissionsarm gemäß AgBB-Prüfkriterien
- Dekorative Gestaltung durch Chipseinstreuung
- UV-beständig und lichtecht
- Gute Reinigungsfreundlichkeit
- Trittschalldämmend
- Fugenlos



Sika® ComfortFloor Decorative Pro®

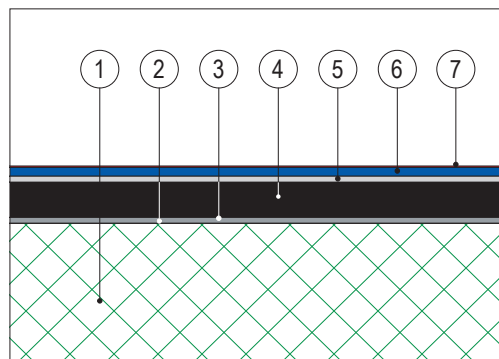
Die integrierte Dämm-Matte führt zu verbesserter Wärmedämmung und bringt zusätzlich die erwünschte Lärmreduktion in stark frequentierten Bereichen.

Systemaufbau

- 1 Betonuntergrund
- 2 Grundierung: Sikafloor®-161
- 3 Kleber: Sikafloor®-Comfort Adhesive
- 4 Dämm-Matte: Sikafloor®-Comfort Regupol 4580, ca. 4.0 mm
- 5 Porenverschlus: Sikafloor®-Comfort Porefiller
- 6 Beschichtung: Sikafloor®-300 N, ca. 2.0 mm
optional Einstreuung mit Sikafloor® Colorchips
- 7 Versiegelung: Sikafloor®-304 W

Vorteile

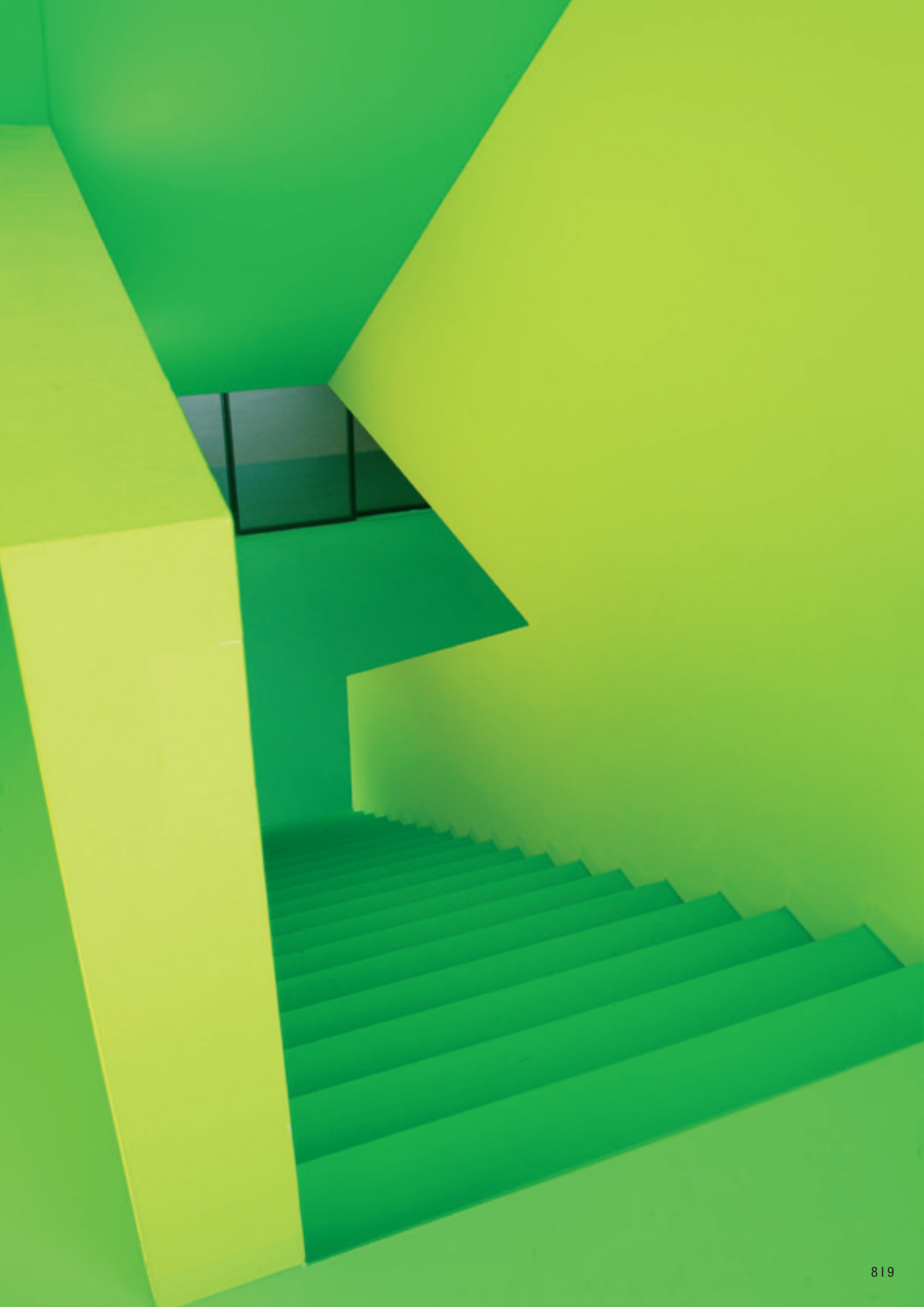
- Emissionsarm gemäß AgBB-Prüfkriterien
- Dekorative Gestaltung durch Chipseinstreuung
- UV-beständig und lichtecht
- Gute Reinigungsfreundlichkeit
- Hoher Gehkomfort und trittschalldämmend
- Gute Reinigungsfreundlichkeit
- Fugenlos



Grundschulgebäude

Eine farblich harmonisch gestaltete Umgebung erleichtert jungen Menschen das Lernen. Sonnige, beruhigende und anregende Farbtöne stellen sicher, dass sich künftige Generationen in ihrer schulischen Umgebung wie zu Hause fühlen.

Bodenbeschichtung: Sikafloor®-300 N / Sikafloor®-304 W





Reizvolle Wandsysteme

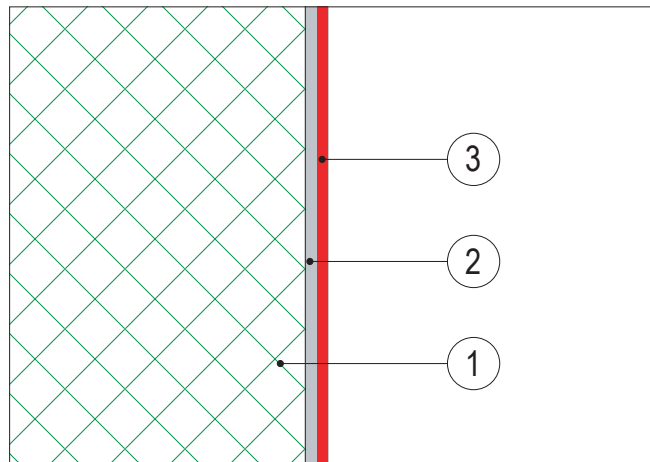
Der Trend zu außergewöhnlichen Wandbeschichtungen hält an und setzt Akzente. Neben den lebendigen, zementösen Beschichtungssystemen sind auch homogene, glatte Beschichtungen aus hochqualitativen Materialien angesagt. Auch kombinierte Lösungen sind möglich, wo zum Beispiel die Farbe einheitlich, jedoch die Oberflächenstruktur nicht glatt ist. Dabei handelt es sich vor allem um Beschichtungen, in welche Glasmatten eingearbeitet werden. Durch die statische Verteilung der Fasern in der Glasmatte wird eine unregelmäßige Struktur erzielt, die die Einmaligkeit jeder Fläche noch unterstreicht. Der Aufbau der Beschichtungen hängt stark vom Untergrund ab und ist entsprechend zu wählen. Je nach Vorstellung und Bedürfnis des Kunden kann das Beschichtungssystem individuell angepasst werden.

Sikagard®-Wallcoat N

2-komponentige, reinigungsfreundliche Epoxidharz-Dispensionsbeschichtung mit hoher Beständigkeit.

Systemaufbau als Beispiel auf Beton

- 1 Beton
- 2 Porenverschluss und Ausgleichspachtelung:
Sikadur®-331 W in 1–2 Arbeitsgängen
Verbrauch und Schichtdicke je nach Ebenheit
des Untergrundes
- 3 Versiegelung:
Sikagard®-Wallcoat N, 2 – 3 Arbeitsgänge,
ca. 0,2 mm pro Arbeitsgang



Vorteile

- Vielfältige, farbliche Gestaltungsmöglichkeiten
- Pflegeleicht und fugenlos
- Abwaschbar
- Robust
- Lösemittelfrei



Dekorative Wandsysteme

Sikafloor®-305 W

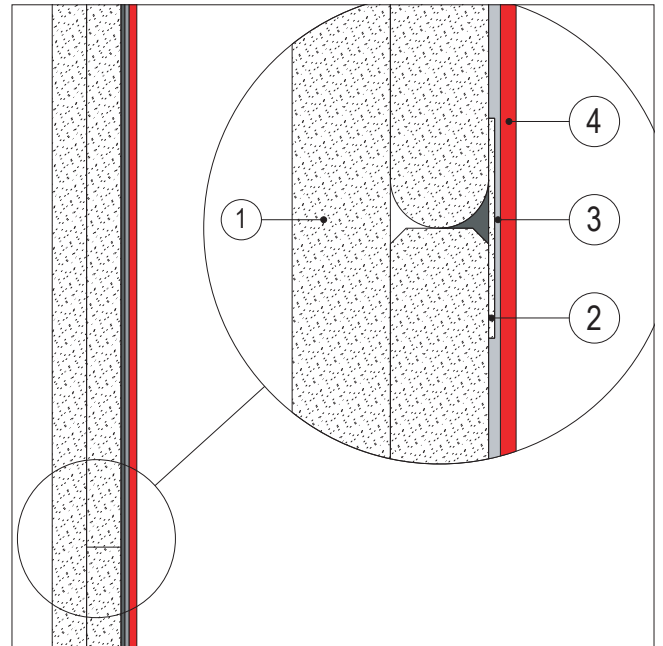
Wässrige, farbige 2-Komponenten-Versiegelungen auf Polyurethanbasis.

Systemaufbau als Beispiel auf Gipsplatte

- 1 Gipskartonplatten
- 2 Grundierung:
Sikafloor®-156, ca. 0.1 mm
Hinweis: Über dem Stoß ist eine Papierfugendeckstreifen erforderlich (mind. 30 cm)
- 3 Ausgleichsspachtelung:
Sikadur®-331 W in 1 – 2 Arbeitsgängen
Verbrauch und Schichtdicke je nach Ebenheit des Untergrundes
- 4 Versiegelung:
Sikafloor®-305 W, 1 – 2 Arbeitsgänge,
ca. 0,1 mm je Arbeitsgang

Vorteile

- Vielfältige, farbliche Gestaltungsmöglichkeiten
- Geruchsarm
- Seidenmatt
- Wässrig



Bodenbeschichtung: Sikafloor®-300 N + Sikafloor®-304 W
Wandbeschichtung: Sikafloor®-305 W



Wandbeschichtung: Sikafloor®-305 W



Bodenbeschichtung: Sikafloor®-300 N + Sikafloor®-304 W
Wandbeschichtung: Sikafloor®-305 W

Individuelle Kreationen mit Sikagard®-750 Deco EpoCem®

Bodenbeläge gehören zu den meistbeanspruchten Teilen eines Bauwerkes. Sie müssen deshalb hohe Beständigkeit gegen mechanische Beanspruchungen aufweisen, ohne dabei ihre Ästhetik einzubüßen. Dem Bedürfnis nach Individualität bei der Gestaltung von Bodenbelägen können zementöse Beläge dank moderner Materialien heute problemlos nachkommen. Ursprüngliche handwerkliche Verarbeitungstechnik lässt sich mit ausgesuchten Farbtönen harmonisch kombinieren. Daraus resultieren Dekorbeläge mit einer spielerischen und überraschenden Note, die gleichzeitig dauerhaft und pflegeleicht sind.

Auch die Innenwand rückt mehr und mehr ins Blickfeld: Farbige Gestaltungen, außergewöhnliche Techniken und hochwertige Materialien sind gefragter denn je. Wollen Sie Ihr ganz persönliches Wohnambiente kreieren? Soll die Wandbeschichtung zum Highlight werden oder sich dezent in die Umgebung integrieren? Lassen Sie Ihrer Fantasie freien Lauf mit Sikagard®-750 Deco EpoCem®.

Kreativ-Design für Boden und Wand versprechen ein großer Zukunftstrend zu werden, wenn die Produkte höchsten individuellen Anforderungen an Ästhetik und Kreativität genügen. Mit Sika ist das heute schon möglich.





Aparte Boden- und Wandbeschichtung

Sikagard®-750 Deco EpoCem® ist eine mineralische, fugenlose Beschichtung für Boden und Wände. Durch die handwerkliche Verarbeitung entstehen gewollte Farbtonnuancen, Schattierungen und Strukturunterschiede. So erhält die Beschichtung eine reizvolle, individuelle und abwechslungsreiche Oberfläche. Die mineralische Beschaffenheit ergibt einen atmungsaktiven Belag, der dennoch hart und verschleißfest ist.

Sikagard®-750 Deco EpoCem® wurde auf der Basis der über 20-jährigen EpoCem®-Erfahrung von Sika entwickelt. Zahlreiche Anwendungen in Industrie und Gewerbe, ausgezeichnete Erfahrungen und beste Referenzen belegen die Qualität der robusten und dauerhaften Beschichtung. Der Belag wird üblicherweise mit einer transparenten, matten Versiegelung vor Flecken ge-

schützt und bewahrt so seine Schönheit. Beschichtung und Versiegelung sind einfach zu pflegen und widerstandsfähig gegen übliche Reinigungsmittel und weitere Belastungen. Das System wird somit höchsten hygienischen Ansprüchen gerecht. Neu ist die ästhetische und lebendige Oberfläche. Die zementgebundene, wasserfeste Beschichtung für Boden und Wand findet Anwendung in Foyers, Nutzflächen, Garderoben, Korridoren und Treppen von:

- Galerien, Museen, Theatern, Kinos
- Wohnräumen, Lofts
- Restaurants, Bars
- Verkaufs- und Dienstleistungsräumen
- Schulen und Verwaltungsräumen.

Sikagard®-750 Deco EpoCem® Boden

Zementgebundener, epoxidharzvergüteter Flächenspachtel mit hoher Beständigkeit.

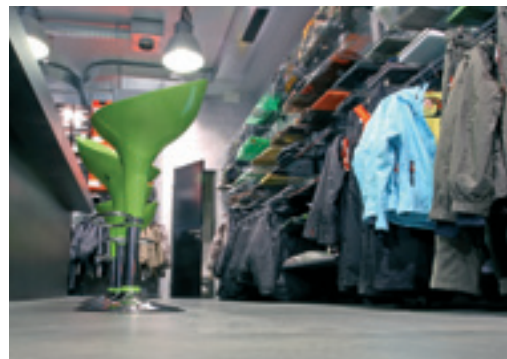
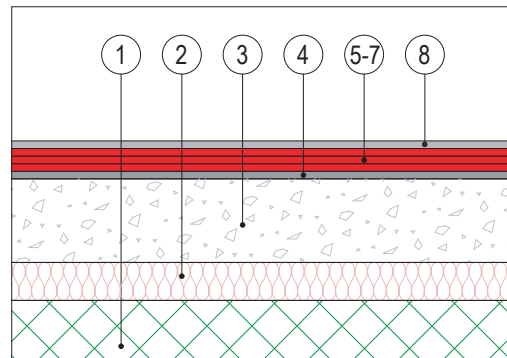
Systemaufbau

- 1 Betonuntergrund
 - 2 Dämmschicht
 - 3 Unterlagsboden
 - 4 Grundierung:
Sikafloor®-156 abgestreut mit Quarzsand, ca. 0.3 - 0,8 mm
 - 5 Sikagard®-750 Deco EpoCem®
 - 6 Sikagard®-750 Deco EpoCem®
 - 7 Sikagard®-750 Deco EpoCem®
 - 8 Sikafloor®-304 W, ca. 0.1 mm
- ca. 3.0 mm

Hinweis: Vor dem Überarbeiten von Sikagard®-750 Deco EpoCem® mit sich selbst, ist die Beschichtung im Vorfeld zu schleifen.

Vorteile

- Unikat
- Zeitlos
- Keine Nachbehandlung
- Gute mechanische Beständigkeit
- Einfache Verarbeitung
- Lösemittelfrei



Sikagard®-750 Deco EpoCem® Wand

Zementgebundener, epoxidharzvergüteter Flächenspachtel mit hoher Beständigkeit.

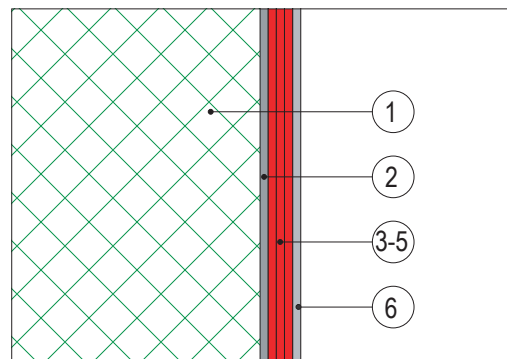
Systemaufbau

- 1 Betonwand
 - 2 Grundierung:
Sikafloor®-156 abgestreut mit Quarzsand, ca. 0.3 - 0,8 mm
 - 3 Sikagard®-750 Deco EpoCem®
 - 4 Sikagard®-750 Deco EpoCem®
 - 5 Sikagard®-750 Deco EpoCem®
 - 6 Sikafloor®-304 W, ca. 0.1 mm
- ca. 3.0 mm

Hinweis: Vor dem Überarbeiten von Sikagard®-750 Deco EpoCem® mit sich selbst, ist die Beschichtung im Vorfeld zu schleifen.

Vorteile

- Unikat
- Zeitlos
- Keine Nachbehandlung
- Gute mechanische Beständigkeit
- Einfache Verarbeitung
- Lösemittelfrei



Treuhandbüro

Mit Sikagard®-750 Deco EpoCem® können individuelle Wünsche bezüglich Farbton und Struktur, z.B. geglättete Oberflächen oder sichtbare Kellenstruktur, erfüllt werden. Ob Boden- oder Wandbeschichtung – jedes Objekt ist ein Unikat.

Bodenbeschichtung: Sikagard®-750 Deco EpoCem® / Sikafloor®-304 W

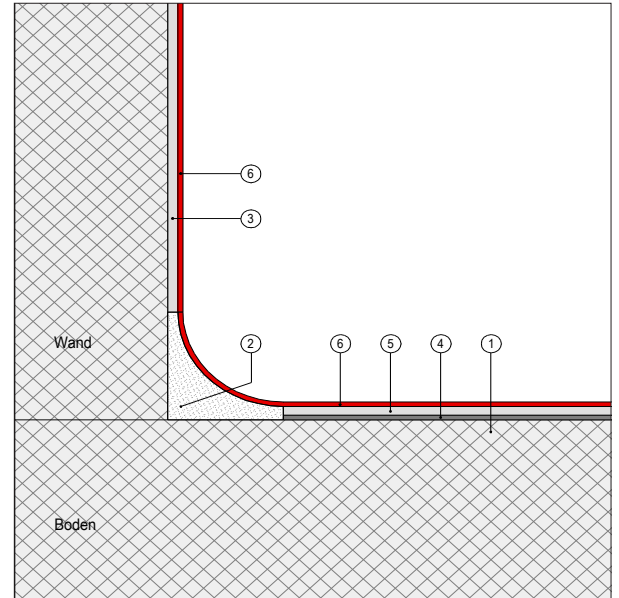


Boden-Wandanschlüsse

Systemaufbau

- 1 Beton
- 2 Sikafloor®-280 als Hohlkehlenmörtel
- 3 Sikadur®-331 W Ausgleichspachtel in 1–2 Arbeitsgängen
Verbrauch und Schichtdicke je nach Ebenheit des Untergrundes
- 4 Sikafloor® Grundierung, ca. 0.1 mm
- 5 Sikafloor® Beschichtung, ca. 2.0–4.0 mm
- 6 Sikafloor® Versiegelung, ca. 0.1–0.4 mm je nach System

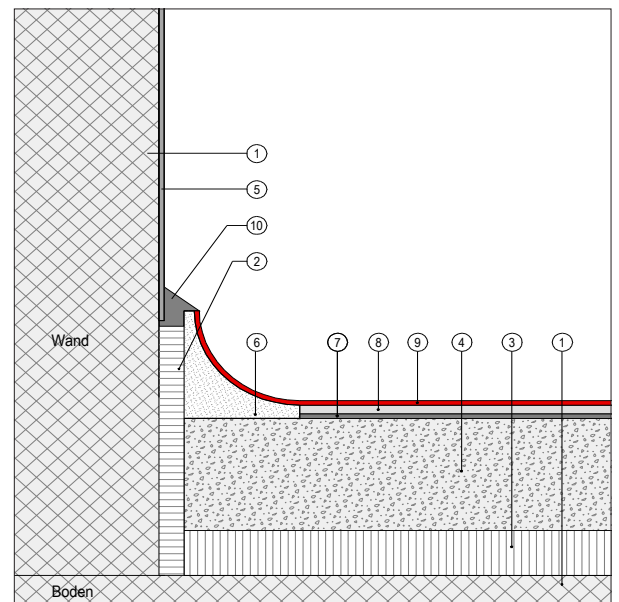
Starre Hohlkehle



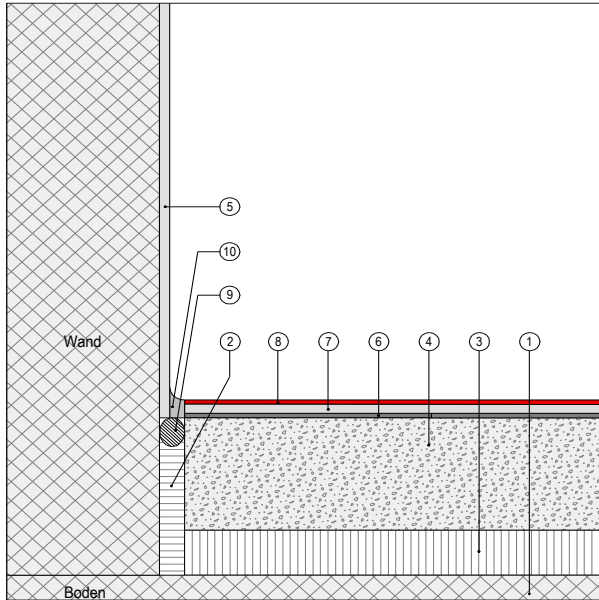
Systemaufbau für Nasszelle

- 1 Beton
- 2 Randdämmstreifen
- 3 Dämmschicht
- 4 Estrich
- 5 Sikafloor® Wandbeschichtung
- 6 Hohlkehlenprofil oder EP-Hohlkehle
- 7 Sikafloor® Grundierung, ca. 0.1 mm
- 8 Sikafloor® Beschichtung, ca. 2.0–4.0 mm
- 9 Sikafloor® Versiegelung, ca. 0.1–0.4 mm je nach System
- 10 Sikaflex® Fugendichtstoff

Hohlkehle auf schwimmender Konstruktion



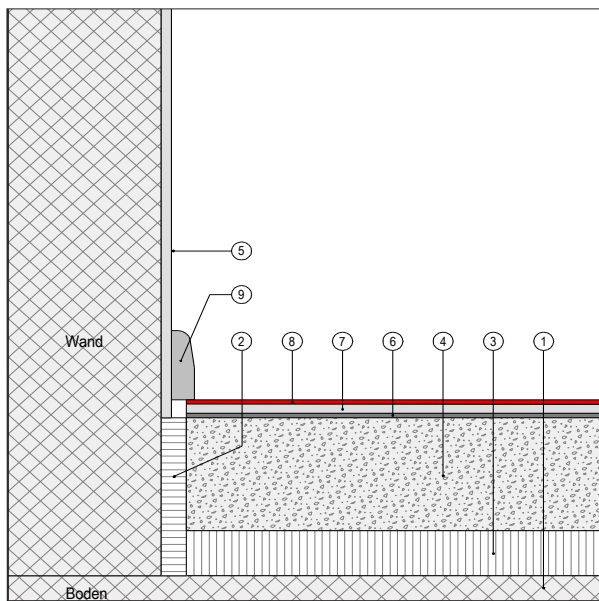
Abschluss mit Randfuge



Systemaufbau

- 1 Beton
- 2 Randdämmstreifen
- 3 Dämmschicht
- 4 Estrich
- 5 Sikafloor® Wandbeschichtung
- 6 Sikafloor® Grundierung, ca. 0.1 mm
- 7 Sikafloor® Beschichtung, ca. 2.0–4.0 mm
- 8 Sikafloor® Versiegelung, ca. 0.1–0.4 mm
je nach System
- 9 Hinterfüllprofil
- 10 Sikaflex® Fugendichtstoff

Abschluss mit Sockelleiste



Systemaufbau

- 1 Beton
- 2 Randdämmstreifen
- 3 Dämmschicht
- 4 Estrich
- 5 Sikafloor® Wandbeschichtung
- 6 Sikafloor® Grundierung, ca. 0.1 mm
- 7 Sikafloor® Beschichtung, ca. 2.0–4.0 mm
- 8 Sikafloor® Versiegelung, ca. 0.1–0.4 mm
- 9 Sockelleiste



Sportfachgeschäft

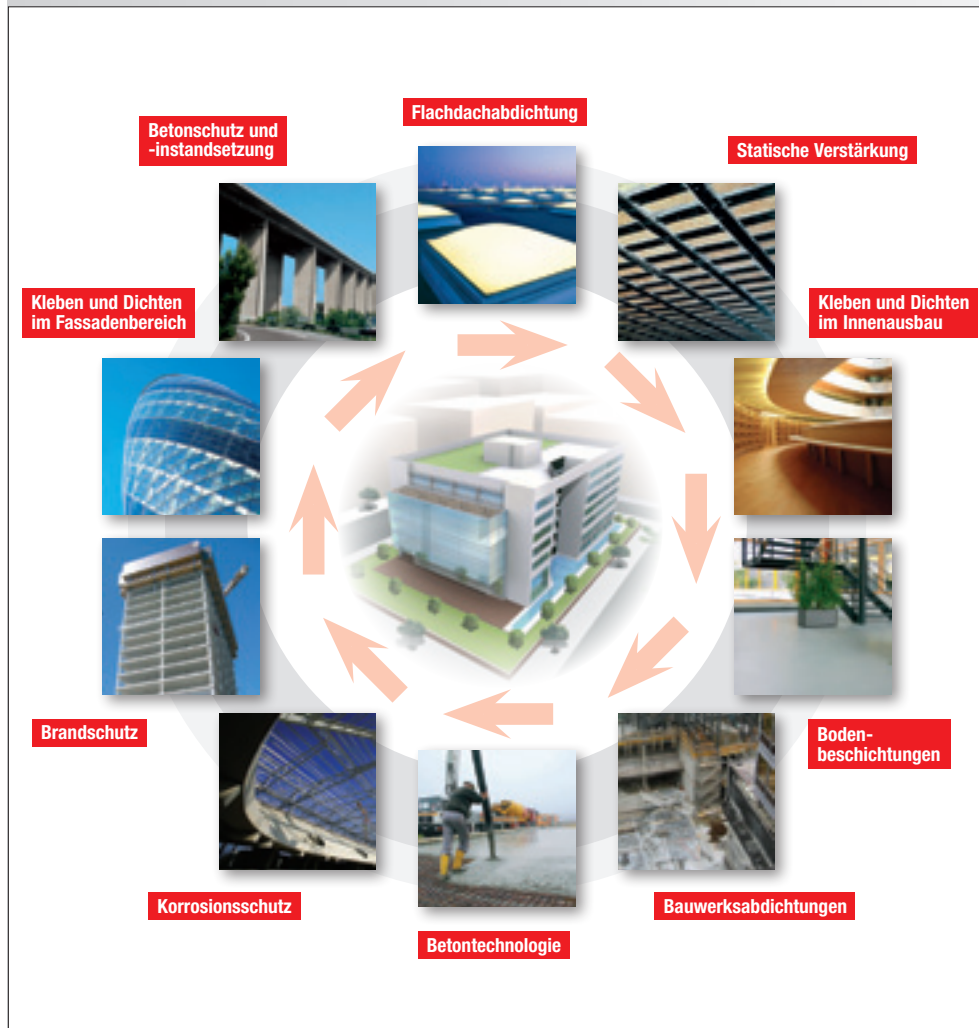
Durch die handwerkliche Verarbeitung entstehen gewollte Farbnuancen, Schattierungen und Strukturunterschiede. So erhält die Beschichtung eine reizvolle, individuelle Oberfläche. Die mineralische Beschaffenheit führt zu einem atmungsaktiven, harten und verschleißfesten Belag.

Bodenbeschichtung: Sikagard®-750 Deco EpoCem® / Sikafloor®-304 W



Rundum-Kompetenz!

Vom Fundament bis zum Dach.



Sika bietet für alle Anforderungen in jedem Bereich die richtigen Systemlösungen.

Ob per Telefon, Fax, E-Mail oder persönlich – wir sind immer für Sie da. Durch unsere Partnerschaft mit dem Fachhandel können Sie sich auch dort kompetent beraten lassen.

E-Mail: info@de.sika.com
 Internet: www.sika.de
www.tricosal.de

Bei allen hier genannten technischen Prüfungen handelt es sich um Prüfungen unter Laborbedingungen. Für technische Werte im Normalfall der Praxisanwendung unserer Materialien sind unsere Angaben in den jeweils aktuellsten Produktdatenblättern maßgeblich. Diese können bei uns angefordert oder im Internet unter www.sika.de eingesehen werden.

Sika Deutschland GmbH

Kornwestheimer Straße 103-107
 70439 Stuttgart
 Telefon 0711 8009-0
 Telefax 0711 8009-321

Stuttgarter Straße 139
 72574 Bad Urach
 Telefon 07125 940-0
 Telefax 07125 940-321

Rieter Tal
 71665 Vaihingen-Enz
 Telefon 07042 109-0
 Telefax 07042 109-180

Von-Helmholtz-Straße 1
 89257 Illertissen
 Telefon 07303 180-0
 Telefax 07303 180-280



REG. NR. 39116

FBS/07-11/1:250



Innovation & Consistency | since 1910